



GMT MONTHLY MEMBERSHIP PROGRESS REPORT

Results as of: 8/31/2024

Multiple District 111

LOCATION: GERMANY

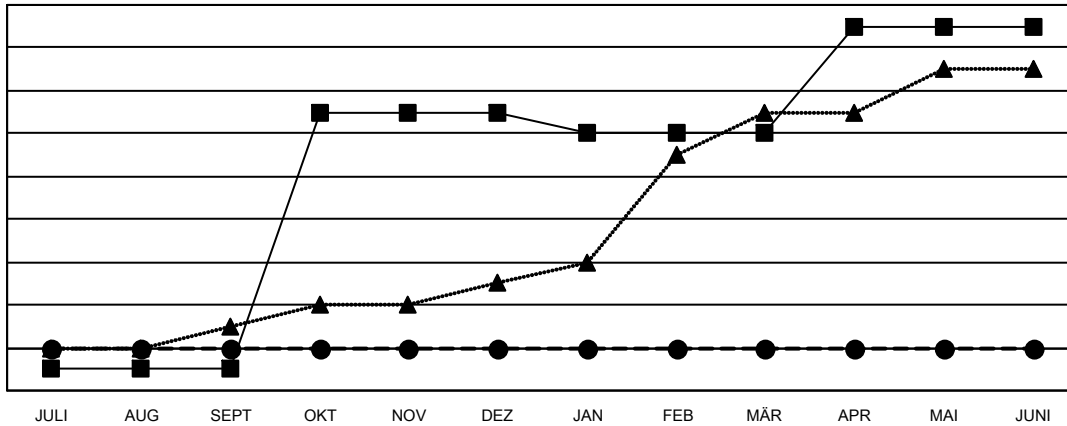
GMT: OPEN

GMT KONST. GEB.: 4

Clubs			
ERGEBNISSE FÜR 2024-2025			
QUARTAL	ZIEL NEUE CLUBS	NEUE CLUBS	AUFGELOSTE CLUBS
JULI/AUG/SEPT	-1	0	3
OKT/NOV/DEZ	12	0	0
JAN/FEB/MÄR	-1	0	0
APR/MAI/JUNI	5	0	0

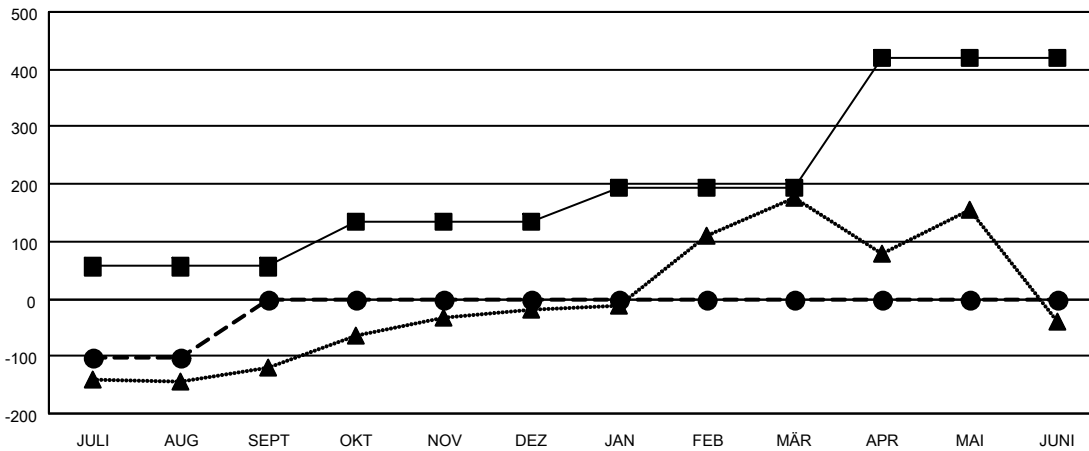
Pro Mitglied			
ERGEBNISSE FÜR 2024-2025			
QUARTAL	ZIEL FÜR DAS NETTO-MITGLIEDERSCHAFTSWACHSTUM	TATSÄCHLICHES MITGLIEDERSCHAFTSWACHSTUM	AKTUELLE ANZAHL ABGEMELDETER MITGLIEDER (einschließlich Transfermitglieder)
JULI/AUG/SEPT	56	376	425
OKT/NOV/DEZ	77	0	0
JAN/FEB/MÄR	62	0	0
APR/MAI/JUNI	226	0	0

ZIELE UND TATSÄCHLICHE NEUE CLUBS KUMULATIV



-■- DIESJÄHRIGE ZIELE BEZÜGLICH NEUER CLUBS
 -●- TATSÄCHLICH NEUE CLUBS IN DIESEM JAHR
 -▲- TATSÄCHLICHE NEUE CLUBS IM VERGANGENEN JAHR

ZIELE UND TATSÄCHLICHE MITGLIEDER KUMULATIV



-■- ZIEL FÜR DAS NETTO-MITGLIEDERSCHAFTSWACHSTUM
 -●- TATSÄCHLICHES MITGLIEDERSCHAFTSWACHSTUM
 -▲- AKTUELLE MITGLIEDERZAHL DES LETZTEN JAHRES

ABGEMELDETE CLUBS: 3	246 VON 1584 CLUBS HABEN 1 ODER MEHR NEUE MITGLIEDER AUFGENOMMEN	GESCHLECHTERVERTEILUNG
AUSGETRETENE MITGLIEDER	KLICKEN SIE HIER FÜR KUMULATIVE MITGLIEDERSCHAFTSDATEN	MANN 41,870 (81.67%)
VERSTORBEN 83		FRAU 9,398 (18.33%)
CLUB AUFGELOST 43		GESAMTANZAHL DER MITGLIEDER IN EINER FAMILIENEINHEIT 522
SONSTIGES 295		FAMILIENMITGLIEDER, DIE NUR DIE HÄLFTE DER INTERNATIONALEN BEITRÄGE ZAHLTEN 264
GESAMT 421		